

業務用IP無線システム

# iMESH

モバイルクリエイト



iMESH  
PRODUCT  
CATALOG

# TEAM iMESH

つながるチーム、  
進化するパフォーマンス。



車載用  
IP無線端末

**IM-870**



ハンディ型  
IP無線端末

**IM-550/IM-530**



スマートフォン向け  
IP無線アプリ

**iMESH**

POINT

**01**



## 通信エリアは日本全国

NTTドコモの4G/3Gデータ通信網を利用。NTTドコモのサービスエリア内またはWi-Fi環境下であれば、全国どこでも通信・通話が可能です。

POINT

**02**



## 免許・アンテナ不要

IP無線は無線免許の取得や申請、無線従事者配置の必要がなく、アンテナ等の設備の設置もありません。機器導入後、すぐに利用開始できます。

POINT

**03**



## すべてのデバイスがつながる

車載、ハンディ、スマホとすべてのiMESHデバイス間で通信が可能です。車両や事務所、外出先など、ご利用のシーンに合わせてデバイスを選ぶことができます。

## IP無線とは

IP無線とは携帯電話回線を使用した業務用無線です。NTTドコモの通信網を使用しているため、全国で通信、通話が可能。従来の業務用無線ではつながりにくかったビル谷間や地下などの不感地帯に強いのが特徴です。

# 無線を必要とするすべての人に！ 利用シーンに応じて最適なデバイスを選べます。

iMESH (アイメッシュ) は、NTTドコモの通信網を利用した、全国で通信・通話ができるIP無線システムです。車載タイプやハンディタイプの専用無線端末、さらにスマートフォン向けIP無線アプリとご利用状況に合わせたデバイスの選択が可能で、そのすべてをつなげて利用することができます。物流や交通、建設、警備、災害時の現場に至るまで、たくさんのお客様にご利用いただいております。



## iMESHはさまざまな分野で 利用されています

ご利用のお客様の声はこちら

### POINT 04



#### 手軽に動態管理

動態管理システム「モバロケ」を使って、全国どこからでもデバイスの位置情報が確認できます。さらに地図上で写真や動画の共有も可能です。

### POINT 05



#### 多彩な通話モード

iMESHは一斉通話やグループ通話、個別通話など、無線機ならではの通話モードでご利用が可能です。業種や業態に合わせて設定できます。

#### ■ 個別通話

ほかの無線機と1対1で通話

#### ■ 一斉通話

すべての無線機と一斉通話

#### ■ 周辺通話

一定範囲内の無線機と通話

#### ■ 指令局通話

グループ内すべての指令局と通話

#### ■ グループ通話

グループ内すべての無線機と通話

#### ■ チャンネル通話

グループをさらに細分化した通話

#### ■ 強制割込通話

通話中の相手に割り込んで通話が可能

## 最新機能と高い拡張性 次世代型車載IP無線機

### POINT 01

#### 導入実績多数 車載専用モデル

IM-870は無線機本体とテンキーマイクの構成で、車載での利用に特化した設計になっています。本体は専用ステーで自動車の運転席に取り付け可能。動態管理「モバロケ」やタクシー配車システム「新視令」など、さまざまなシステムと連携しています。

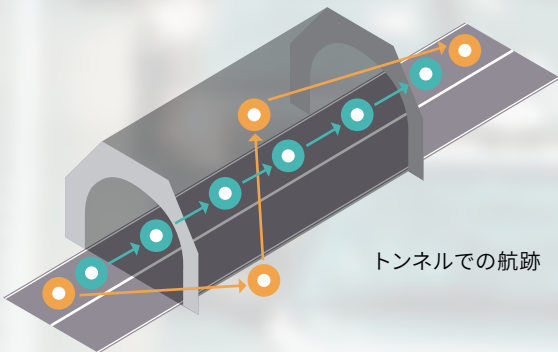


### POINT 02

#### トンネルやビルの谷間も測位 デッドレコニング機能搭載

デッドレコニングはGPS情報にジャイロセンサーや加速度センサーなど各種センサーからの情報を併せて、高精度な位置測位を行う機能です。これまで難しかったトンネルの中や屋内、ビルの谷間などでも、正確な位置情報の測位が可能となりました。

- GPS単独測位
- GPS+デッドレコニング測位



トンネルでの航跡

### POINT 03

#### 通信デバイス連携で 広がる可能性

IM-870には、ドラレコや決済端末などの通信デバイスを接続できるプラットフォームがあり、通信回線の集約による通信費の一本化と、経費削減を実現できます。今後、車に取り付ける通信デバイスが増えていくほどに、その威力を発揮します。

今後、連携を予定している車載デバイス

ナビ	ドライブレコーダー	湿度センサー
温度センサー	デジタコ	運賃箱
決済端末	アルコールチェッカー	タブレット
振動センサー	一本化	電子スターフ



# IM-870



発着信履歴

通話録音

モニター機能

動態管理※

無線LAN Wi-Fi※

※オプション機能になります。

## つながることで広がる可能性



物流

バス

タクシー

BCP対策

生コン

廃棄物事業者

続々登場

## iMESHをさらに進化させるアクセサリ

アクセサリのラインアップ詳細はWEBサイトへ



### 主な仕様

サイズ 本体 W135 x D120 x H41mm

重量 340g

電源電圧 DC + 10V ~ 14.5V、DC + 16.5V ~ 32V (12V/24V車対応)

内蔵メモリ 4GB ROM + 1GB RAM

CPU 1.2GHz 64bit QuadCore

GNSS GLONASS, GPS / QZSS (デッドレコニング機能搭載)

通信方式 4G (B1 / B19 / B21)

外部I/F デジタル入力 9ch (最大)  
オープンコレクタ出力 5ch (最大)  
シリアル通信 2ch (RS232C)  
USB2.0 3ch (最大)

無線LAN/Wi-Fi オプション機能

Bluetooth オプション機能 ※開発中

動作温度 -10°C ~ 55°C

保管温度 -15°C ~ 60°C

## 無線機の枠を超えた ハンディ型IP無線機

### POINT 01

IM-550

IM-530

#### 高い防水・防塵性能

IM-550は国内最高クラスとなるIP68の防塵・防水性能を備えており、屋外のハードな利用環境にも耐えられる設計になっています。また、IM-530はIP54で、塵やほこり、水はねなどのある環境下でも安心して利用できます。



### POINT 02

IM-550

#### スマホと同じように使える

IM-550はAndroid搭載で、Google Playアプリに対応。業務に必要なアプリを追加でインストールして、スマートフォンと同じように利用できます。画面もタッチパネル対応で、操作性にも優れています。



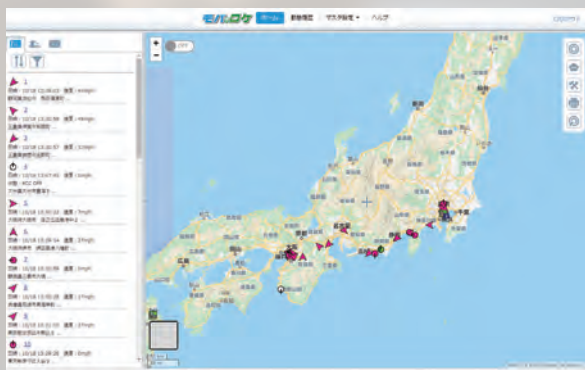
### POINT 03

IM-550

IM-530

#### 動態管理機能

クラウドサービスによる動態管理システム「モバロケ」が、標準装備でご利用いただけます。日本全国、いつでもすべての端末の位置情報を把握することができるため、通常業務からBCP対策まで幅広くご利用いただけます。

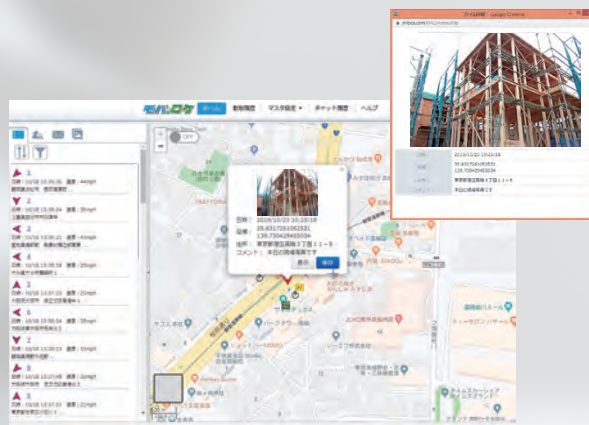


### POINT 04

IM-550

#### 画像・動画共有

テキストメッセージや画像、動画の送受信ができます。さらに動態管理システム「モバロケ」では地図上に画像や動画を表示できるので、音声やテキストではうまく伝達できない情報についても、確実に共有できます。



モバロケの詳細情報はP.9-10をご覧ください

# IM-550

1台にすべてが揃う  
ハイスペックハンディ端末



シーンで選ぶ2タイプ

# IM-530

より軽く、より小さく  
使いやすい手のひらサイズ



- ハードな環境で利用したい
- スマホと同じように利用したい
- 画像や動画を共有したい

こんな  
シーンに  
最適です

- 軽くて小さいデバイスを希望
- IP無線の利用に特化したい
- 手軽に導入したい

H139×W62×D17.4mm	サイズ	H116×W56×D15.5mm
182g	重さ	110g
IP68	防水・防塵性能	IP54
約20時間	使用可能時間	約10時間
180分以下 (USB充電可)	充電時間	180分以下 (USB充電可)
△ メーカー手順による	バッテリー (電池) 交換	○
2.6インチ HVGA (320×432pixel) 静電容量式マルチタッチパネル	ディスプレイ	1.6インチ QVGA (256×320pixel)
○	Android対応	○
○	Google Playアプリ	×
○ ※オプション機能	IP電話対応	○ ※オプション機能
内側:200万画素 外側:800万画素 (フラッシュ搭載)	カメラ	×
○	動態管理	○
○	チャット	△ メッセージ受信のみ

アクセサリのラインアップ詳細はWEBサイトへ

iMESH

## 主な仕様

	IM-550	IM-530		IM-550	IM-530
OS	Android7.1	Android7.1	GNSS	GPS, A-GPS, GLONASS	GPS, A-GPS, GLONASS
動作温度	-20°C ~ 60°C	-20°C ~ 60°C	無線LAN	IEEE802.11b/g/n	IEEE802.11b/g/n
通信方式	3G (B1 / B6 / B9) 4G (B1 / B3 / B19)	3G (B1 / B6 / B19) 4G (B1 / B3 / B19 / B28)	Bluetooth	BT4.1 (BLEサポート)	BT4.1 (BLEサポート)
			バッテリー	3600mAh	2180mAh

## お持ちのスマートフォンを 有効活用して手軽に無線機へ

### POINT 01

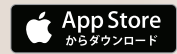
#### スマホに即時導入

導入は簡単で、お手持ちのスマホにアプリ版iMESHをインストールしてログインするだけ。お申込み後、すぐにご利用を開始いただけます。一時的な利用者の増加にも対応できます。

### POINT 02

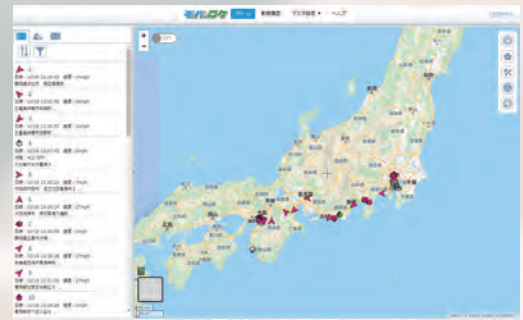
#### Android/iOSに対応

アプリ版iMESHはAndroid、iOSの両方に対応しています。携帯電話回線やWi-Fi等のデータ通信を利用した、全国どこでもつながらる安心を、納得のコストパフォーマンスでお届けします。



### POINT 03 動態管理機能

クラウドサービスによる動態管理システム「モバロケ」が、標準装備でご利用いただけます。日本全国、いつでもすべての端末の位置情報を把握することができるため、通常業務からBCP対策まで幅広くご利用いただけます。



### POINT 04

#### 画像・動画共有

テキストメッセージや画像、動画の送受信ができます。さらに動態管理システム「モバロケ」では地図上に画像や動画を表示できるので、音声やテキストではうまく伝達できない情報についても、確実に共有できます。



モバロケの詳細情報はP.9-10をご覧ください

### POINT 05

#### iMESHデバイスと連携

無線アプリはアプリ同士でしか通話ができないものがありますが、アプリ版iMESHはハンディタイプや車載タイプの専用無線端末とも通話ができるので、業務や部署の壁を感じさせないコミュニケーションを実現できます。





# iMESH



## 無線機ならではの 通話モード

個別通話や一斉通話（一斉同報）など、シーンに合わせた使い分けが可能。



## 録音機能で 聞き逃しを防止

受信した音声は自動録音。あとから再生できるので、聞き逃しがゼロに。



## テキスト・画像 動画にも対応

音声通話だけでなく、テキスト、画像、動画の送信にも対応。会話がよりスムーズに。



※ご利用には月額使用料が発生します。

## つながることで広がる可能性



## 無料トライアル実施中!



今なら30日間  
無料でお試しができます!  
お手持ちのスマホで  
IP無線機の利便性を  
体験してください!!

今すぐ申し込む



アクセサリのラインアップ詳細はWEBサイトへ

iMESH

## 動作環境

対応OS AndroidOS6.0以上 / iOS10.0以上 (64bitのみ対応)

# 端末の高精度な位置情報をリアルタイムに地図上で共有

## POINT 01

### 日本全国で動態管理

モバロケはiMESHでご利用いただける、クラウドサービスによる動態管理システムです。端末の位置情報や履歴を管理することで、より効率的・効果的な業務の運用が可能となります。

## POINT 02

### インターネット環境で導入

インターネット環境があれば、お手持ちのパソコンやスマートフォン、タブレットで、各デバイスの動態管理を手軽に実現できます。専用ソフトのインストールや地図の更新も不要です。

## POINT 03

### 業界屈指の高精度な動態表示

マルチGPS受信機で取得した各端末の高精度な位置情報をリアルタイムに地図上に表示。さらにモバロケならではの多彩な機能で、業務のあらゆるシーンをサポートします。



## システム要件

環境	Windows7、Windows8、Windows8.1、Windows10	ネットワーク	インターネット環境
ブラウザ	Google Chrome (最新版) [推奨] Microsoft Edge (最新版)	グラフィックカード	256MBのVRAM搭載を推奨
CPU	Pentium 1.5GHz相当以上 (2GHz以上、マルチコアを推奨)	その他	JavaScriptおよびCookieを有効
メモリ (RAM)	1GB以上のRAM (2GB以上を推奨)	タブレット端末	環境 iPad iOS6(6.0~6.1.6)、iOS7(7.0~7.1.2)、iOS8(8.0~8.2)
画面	解像度 1280×1024以上を推奨	ブラウザ	Safari

※上記以外の機種においても表示される可能性はあるが、バージョンアップなどに伴う動作保証の対象からは除外

## 仕様と制限事項

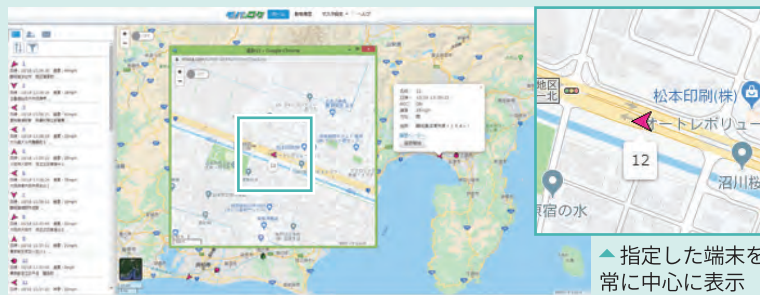
同時アクセス可能数	3台まで ※4台以上は要別途料金	動態履歴データ保持期間	3ヶ月 (CSVファイルによる出力可)
目印登録可能件数	最大500件 ※最大10,000件まで拡張可、要別途契約	動態表示の更新間隔	[IM-870] 直線距離100mまたは停止時1分間隔 [IM-550・IM-530 / アプリ版iMESH] 10秒間隔
目印ショートカット登録可能件数	最大15件 (1ユーザーアカウントあたり)	運転日報印刷	一度に最大5件まで印刷可 ※運転日報機能は要別途契約
管理可能移動局数	最大500件		

# 業務効率化を実現するモバロケの機能

モバロケでは、ゼンリンまたはGoogleマップいずれかの地図を選択できます。

## 特定端末の追跡機能

特定の端末を追跡するための便利な機能。追跡中の端末は常に地図の中央に表示されるので、画面外に出て見失うことがない。画面を見ながら車両や人物の道案内をしたり、人員の配置確認、指示出しをしたりする際にも活用できる。



## 画像プロット機能

ハンディタイプの無線機やスマホで撮影した画像や動画を、地図上で共有できる機能。画像や動画は送信日時や住所、コメントなどのデータと共に表示され、保存も可能。業務はもちろん、事故や災害などの緊急時の情報共有にも役立つ。

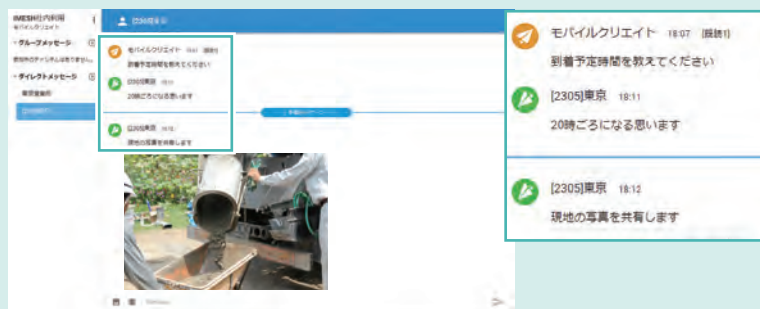
※IM-550とアプリ版iMESHで利用可



## チャット機能

1対1のダイレクトメッセージや複数のグループメッセージなど、さまざまな形のチャットが可能。音声通話が利用できないシーンでの情報共有、あとでメッセージを確認したい場合にも便利。

※IM-550とアプリ版iMESHで利用可 (IM-530は受信のみ可)



**iMESH**  
新機能

## iMESH for LINE

LINEとの連携で車両の位置情報を共有

### LINEで車両位置を確認！

LINEを使って手軽に車両の位置情報を共有できる新機能が登場しました。利用者はLINE公式アカウントの友だち追加をするだけで利用スタート。目的の車両の現在地を自分のスマートフォンでいつでもどこでも確認ができます。管理者は利用者からの問合せも減り、業務効率化に貢献します。

※オプション機能になります。



#### 管理者

LINE  
公式アカウントを  
開設

#### 利用者

QRコードで  
友だち追加して  
利用スタート

### 送迎車両で活躍

- 幼稚園・保育園
- 介護施設
- 各種スクール
- コミュニティバス



iMESH 機能比較	IM-870	IM-860 / IM-861	IM-560	IM-530	アプリ版iMESH
サイズ	本体 H41×W135×D120mm	本体 H145×W60×D17mm	H160×W67×D17mm	H116×W56×D15.5mm	—
重量	340g	—	234g	110g	—
防水・防塵性能	—	—	IP68	IP54	—
使用可能時間	—	—	約45時間	約10時間	—
無線通話	○	○	○	○	○
通話録音	○	○	○	○	○
IP電話対応	×	○※	○※	○※	—
モニター機能	○	○	○	○	×
SOS機能	○ 緊急スイッチの取付が必要	○	○	○	×
動態管理(モバロケ)	○※	○	○	○	○
画像プロット機能	×	×	○	×	○
チャット機能	×	△ メッセージ受信のみ	○	△ メッセージ受信のみ	○
iMESH for LINE	○※	○※	○※	○※	○※
通信デバイス連携	○	×	×	×	×
無線LAN・Wi-Fi	○	○	○	○	○

※オプション機能となります



本社 電気通信事業届出番号 H-19-1023  
〒870-0823 大分県大分市東大道2丁目5番60号  
TEL 097-576-8181 FAX 097-576-8182

東京営業所  
〒140-0001 東京都品川区北品川4丁目7番35号 9F FIG東京オフィス  
TEL 03-6277-0540 FAX 03-6277-0536

関西営業所  
〒532-0003 大阪府大阪市淀川区宮原2丁目14番4号 MF新大阪ビル4F  
TEL 06-6151-9050 FAX 06-6151-9051

福岡営業所  
〒812-0004 福岡県福岡市博多区榎田2丁目3番23号 FMT榎田ビル2号  
TEL 092-433-3669 FAX 092-433-5477

沖縄モバイルクリエイイト株式会社  
〒900-0032 沖縄県那覇市松山2-1-12 合人社那覇松山ビル201号  
TEL 098-860-8761 FAX 098-860-8762

<https://mobacre.jp>

最新情報はWEBへ



iMESH

検索

<代理店・届出番号>

●本カタログ掲載の製品の仕様、デザイン、その他の内容については、予告なく変更する場合があります。●本カタログ掲載の製品写真は、実物と若干異なる場合があります。●本カタログ掲載の画像はイメージです。実際とは異なる場合があります。●本カタログ掲載の会社名、商品名、サービス名称は、各社の登録商標です。掲載されているシステム名、製品名などには必ずしも商標表示を付記していません。●通信エリアはNTTドコモサービス提供エリアに準じます。ご利用地域での使用可否についてはNTTドコモの公式サイトにてご確認ください。

2023.12-1